



Dynamik



Rhythmus



Farbklang

3 Gebäude

Das Farbkonzept stellt einen ersten Schritt zur Neugestaltung der gesamten Wohnsiedlung dar. Die Umformung des Aussenraumes mit Neuordnung des Hofinnenbereichs, des Spielplatzes, der Garagen- und Parkplatzsituation und Müllplätzen muss notwendig folgen. Die gesamte Durchwegung und Grünflächengestaltung sollte darin einbezogen sein.

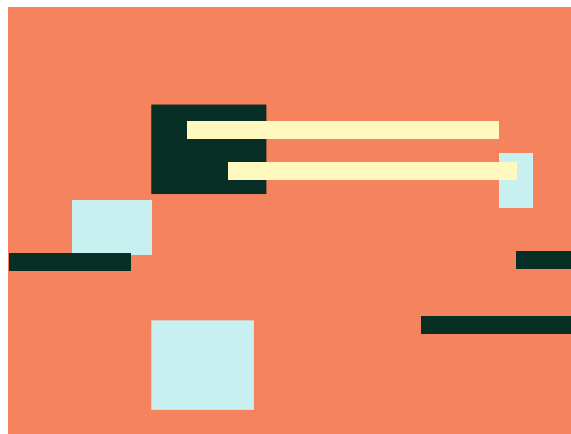
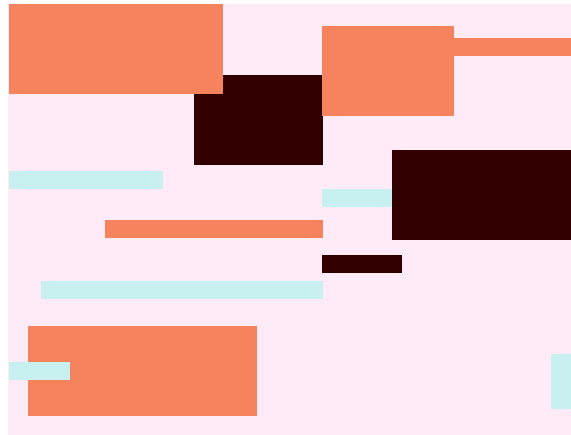
Das Farbkonzept legt eine einheitliche Banderole aus verschiedenfarbigen Streifenformaten um die drei Baukörper und regiert damit sowohl die Unterteilung in Einzelhäuser wie auch die architektonische Gliederung mit ihren Vor- und Rücksprüngen. Die zusammengehörigen Fassaden der einzelnen Wohnblocks werden betont und als langgestreckte Großformen behandelt. Die horizontalen Streifenrhythmen die rund um die Fassaden fliegen vermitteln Dynamik und Leichtigkeit.

3 Formen

8,00 x 0,45m

5,90 x 2,30m

2,75 x 1,40m



Für jeden Hauptbaukörper wird je eine Grundfarbton mit drei verschiedenen Streifenformaten in drei unterschiedlichen Farbtönen verwandt. Dabei sind immer zwei von drei Formen mit jeweils doppelten Farben belegt. Kleine Fehler sind eingearbeitet.

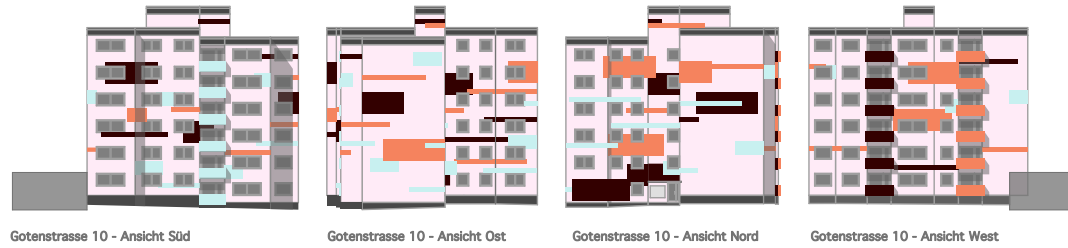
3 Farbkombinationen

Jede Farbkombination enthält einen sehr hellen und einen sehr dunklen Farbton. Durch diese Hell_Dunkel_Qualität der Farbwahl wird ein graphischer Effekt erzielt, der alle Gebäude als zusammengehörig markiert.

Alle drei Komplexe nehmen nicht nur durch die drei Gestaltlemente und die Graphik aufeinander Bezug, sondern korrespondieren auch durch die Tonauswahl, die einzelne Töne wie ein Echo von Baukörper zu Baukörper klingen läßt.

Insgesamt erhalten die Wohnblocks frische und im Komplementärkontrast pffrige Farben, die das Image der Siedlung verändern und sicherlich für neue Mieter attraktiv erscheinen lassen.

Konzeptentwicklung in Zusammenarbeit mit Ka Bomhardt.

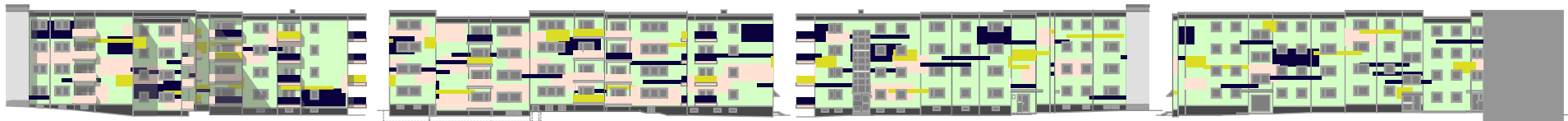


Gotenstrasse 10 - Ansicht Süd

Gotenstrasse 10 - Ansicht Ost

Gotenstrasse 10 - Ansicht Nord

Gotenstrasse 10 - Ansicht West



Am Sohlenkamp 60 - 64, Grünstrasse 113
Ansicht West

Am Sohlenkamp 60 - 64, Grünstrasse 113
Ansicht Süd

Am Sohlenkamp 60 - 64, Grünstrasse 113
Ansicht Ost

Am Sohlenkamp 60 - 64, Grünstrasse 113
Ansicht Nord



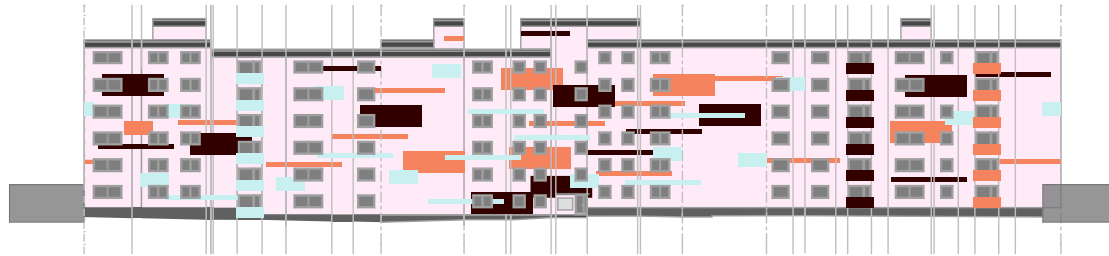
Am Sohlenkamp 66, Grünstrasse 115 - 119
Ansicht Hof West

Am Sohlenkamp 66, Grünstrasse 115 - 119
Ansicht Strasse Süd

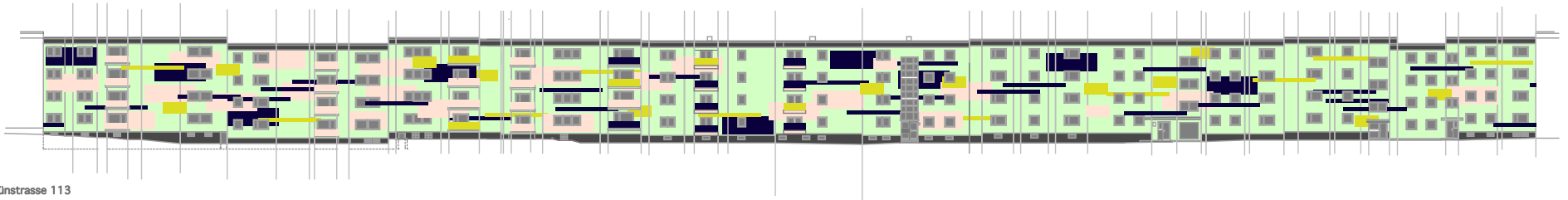
Am Sohlenkamp 66, Grünstrasse 115 - 119
Ansicht Strasse Süd

Am Sohlenkamp 66
Ansicht Strasse Nord

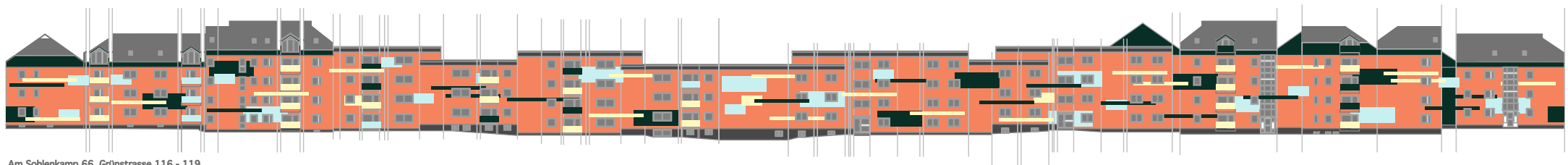
Am Sohlenkamp 66
Ansicht Hof Süd



Gotenstrasse 10 - Hochhaus



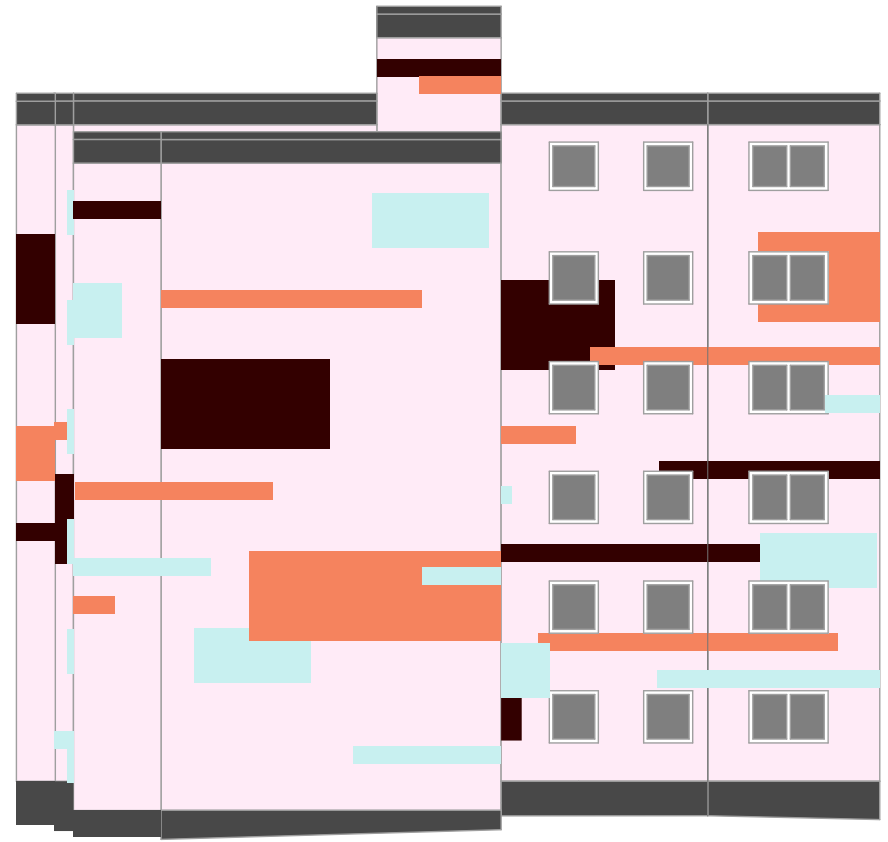
Am Sohlenkamp 60-64, Grünstrasse 113



Am Sohlenkamp 66, Grünstrasse 116 - 119



Hochhaus Ansicht Süd



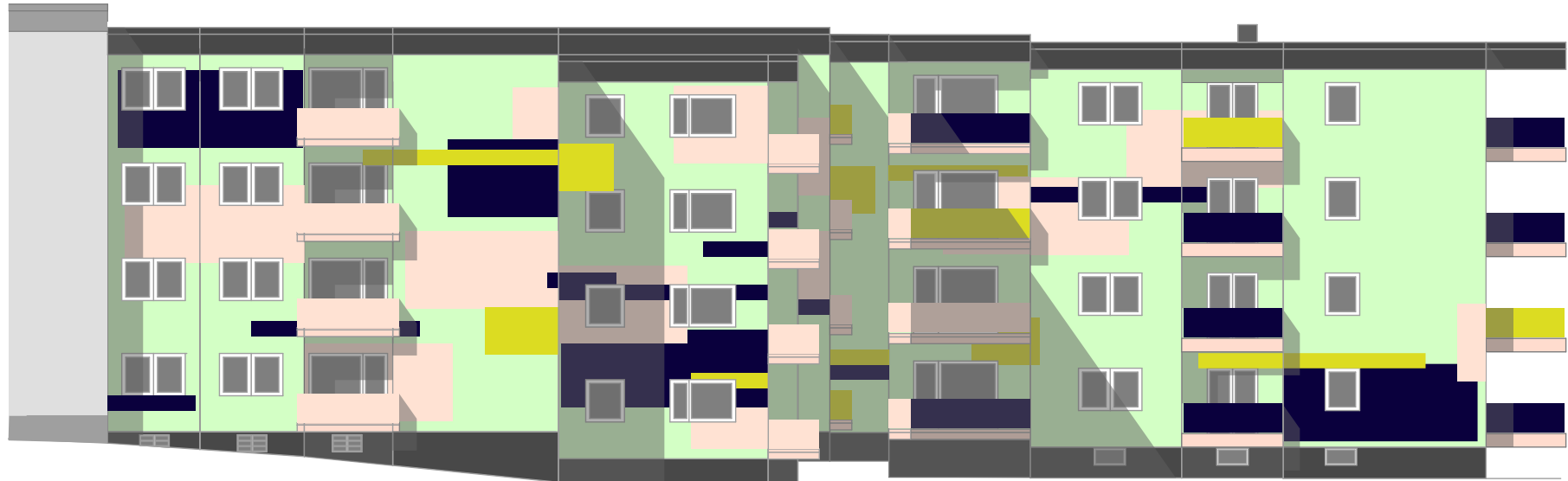
Hochhaus Ansicht Ost



Hochhaus Ansicht Nord - Eingang



Hochhaus Ansicht West

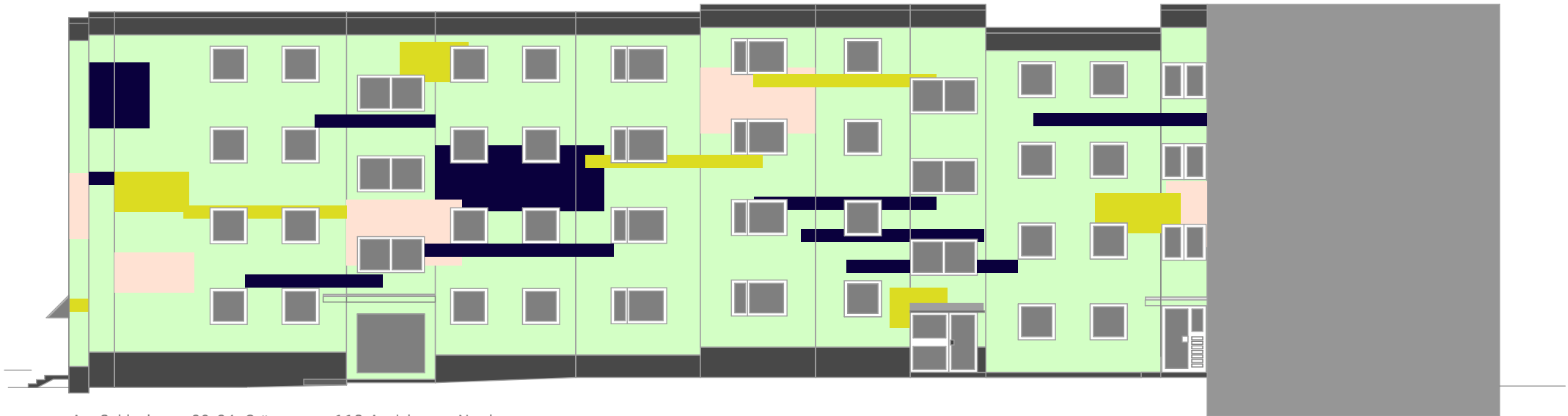


Am Sohlenkamp 60-64, Grünstrasse 113 Ansicht von Westen





Am Sohlenkamp 60-64, Grünstrasse 113 Ansicht von Osten



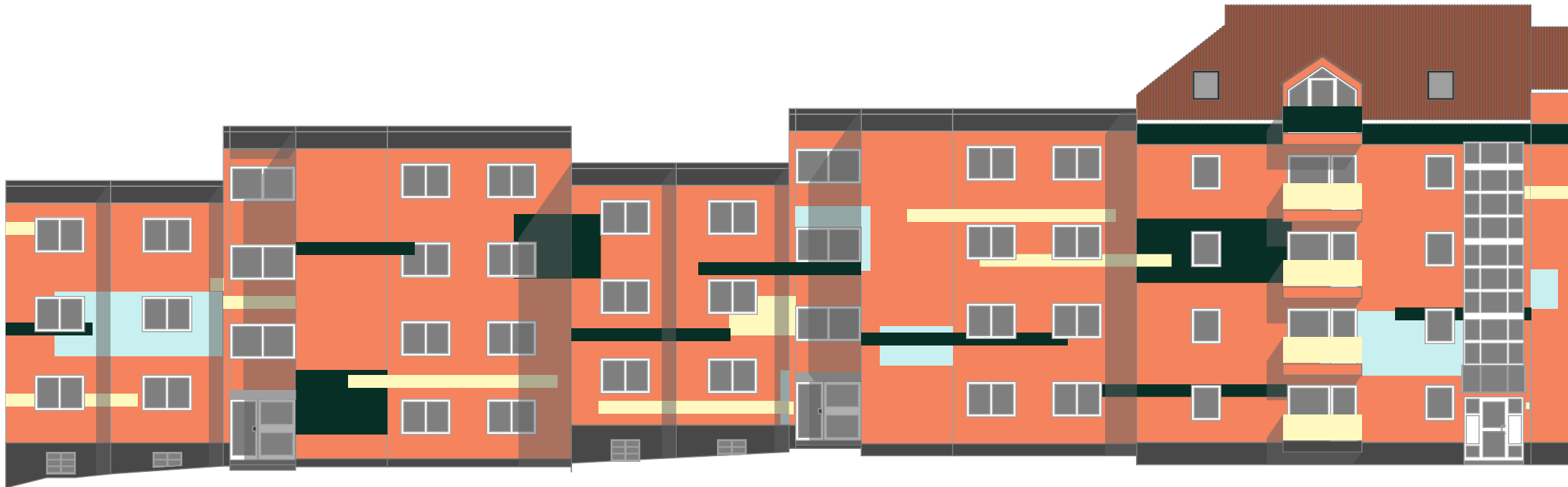
Am Sohlenkamp 60-64, Grünstrasse 113 Ansicht von Norden



Am Sohlenkamp 99, Grünstrasse 115-119
Ansicht Hof Westen

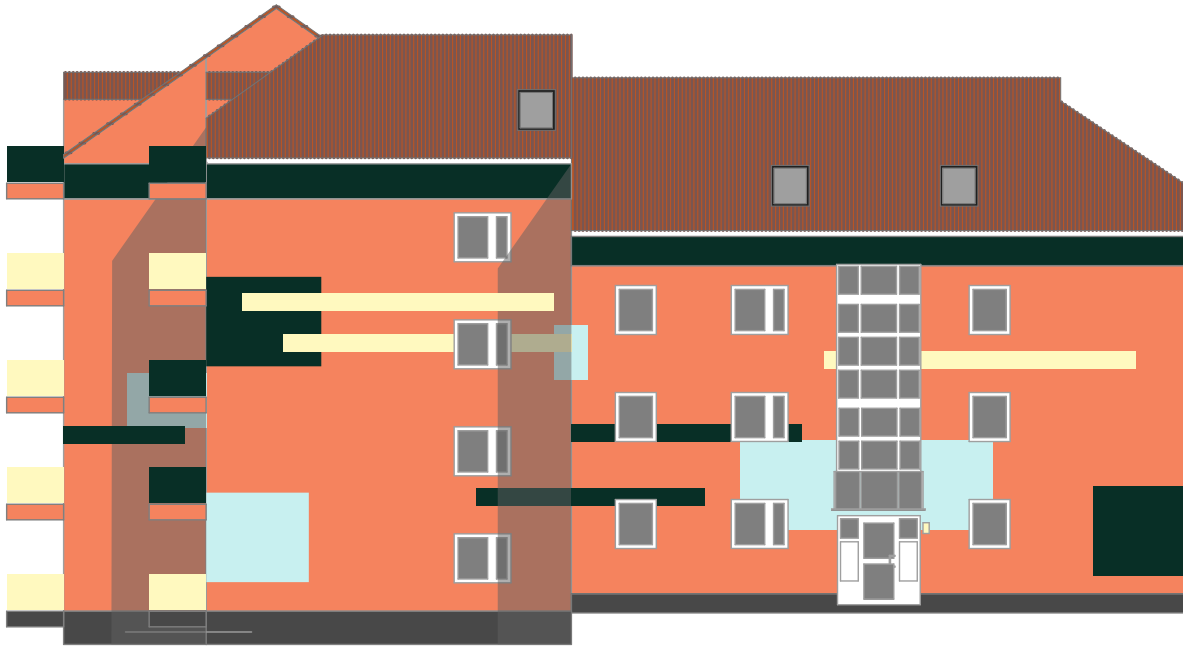


Am Sohlenkamp 99, Grünstrasse 115-119
Ansicht Süd



Am Sohlenkamp 99, Grünstrasse 115-119
Ansicht Strassenseite Ost





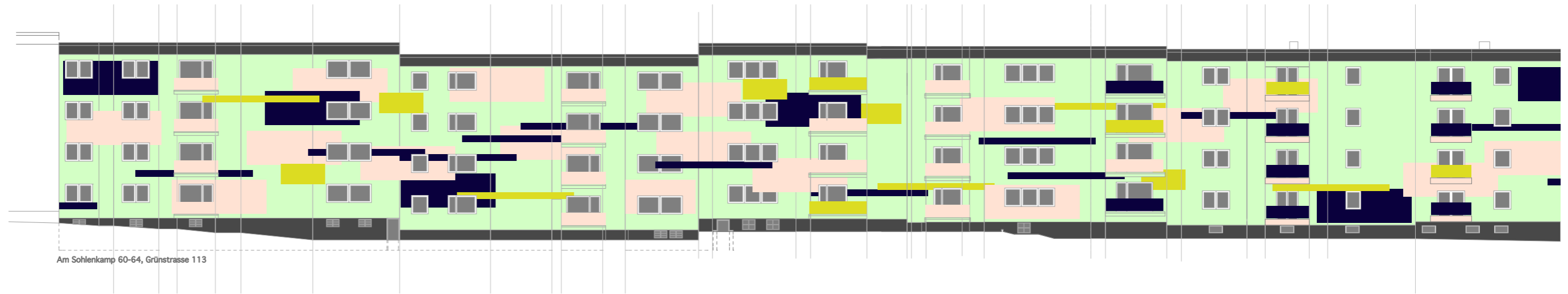
Am Sohlenkamp 99
Ansicht Strassenseite Nord



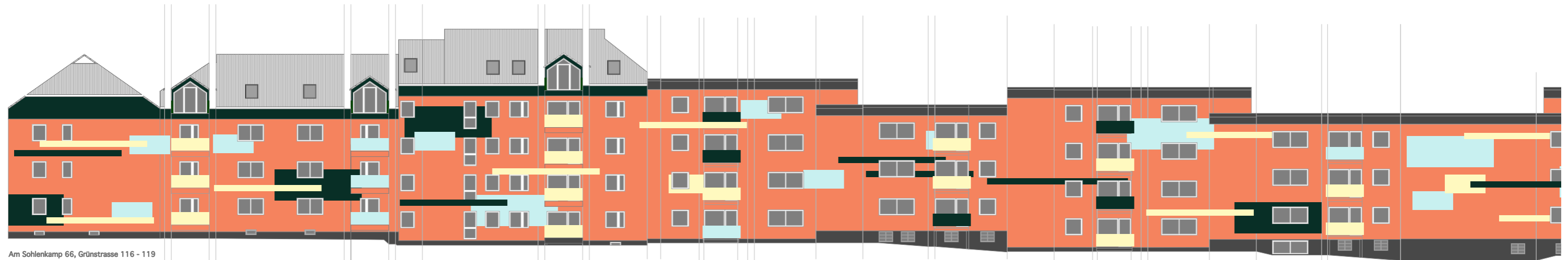
Am Sohlenkamp 99
Ansicht Hof Süd



Gotenstrasse 10 - Hochhaus



Am Sohlenkamp 60-64, Grünstrasse 113



Am Sohlenkamp 66, Grünstrasse 116 - 119

